

## DEMANDE D'AUTORISATION ENVIRONNEMENTALE

Rubrique ICPE 2510-1

### PJ n°2 ELEMENTS GRAPHIQUES

*7° de l'article R.181-13 du Code de l'Environnement*

# ELEMENTS GRAPHIQUES

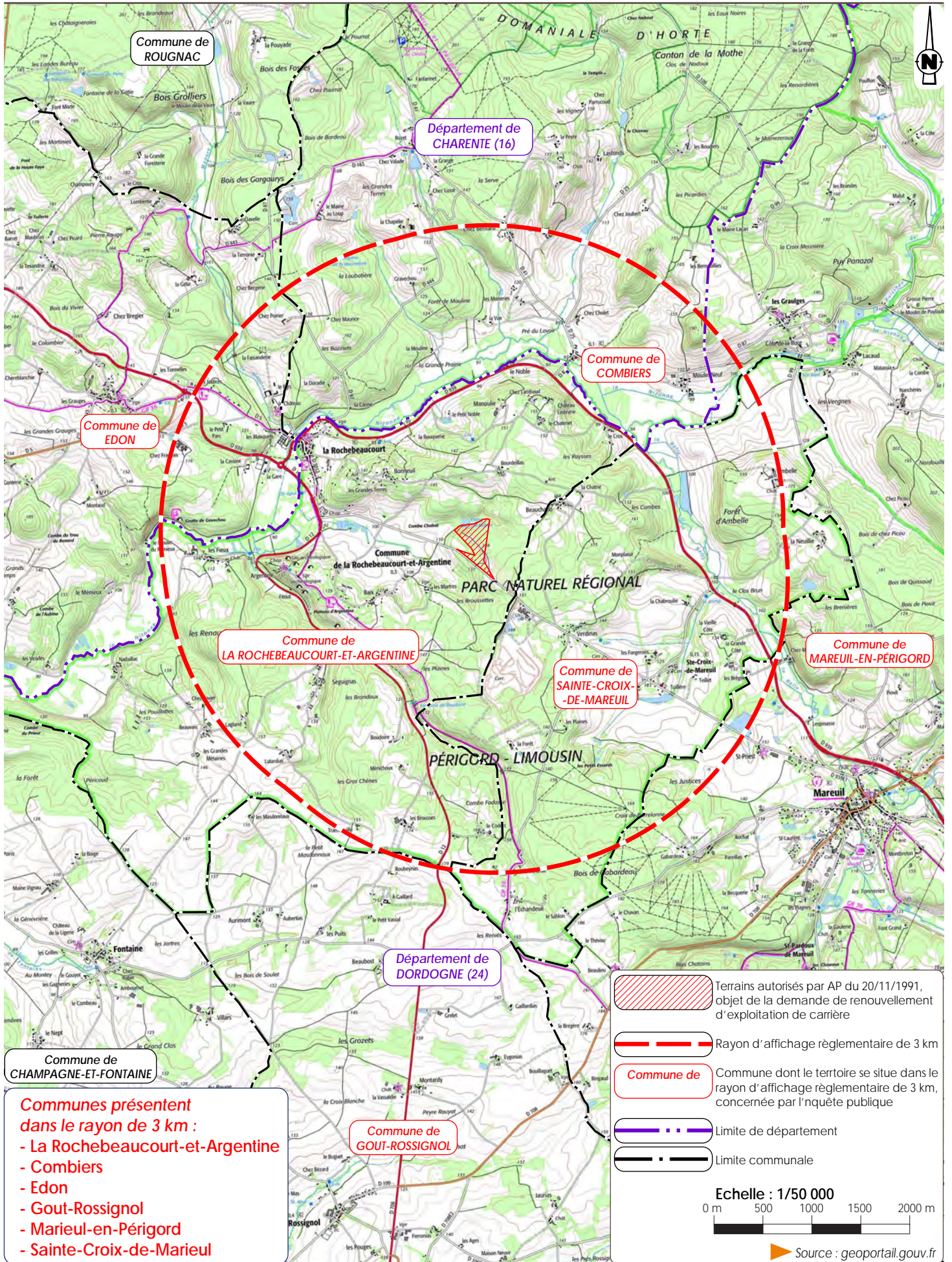
# **Éléments graphiques**

**Carte de localisation du projet avec rayon  
d'affichage de 3 km**

**Plan d'état actuel**

**Plan de phasage d'exploitation**

**Plan d'état final réaménagé**



Communes présentes dans le rayon de 3 km :

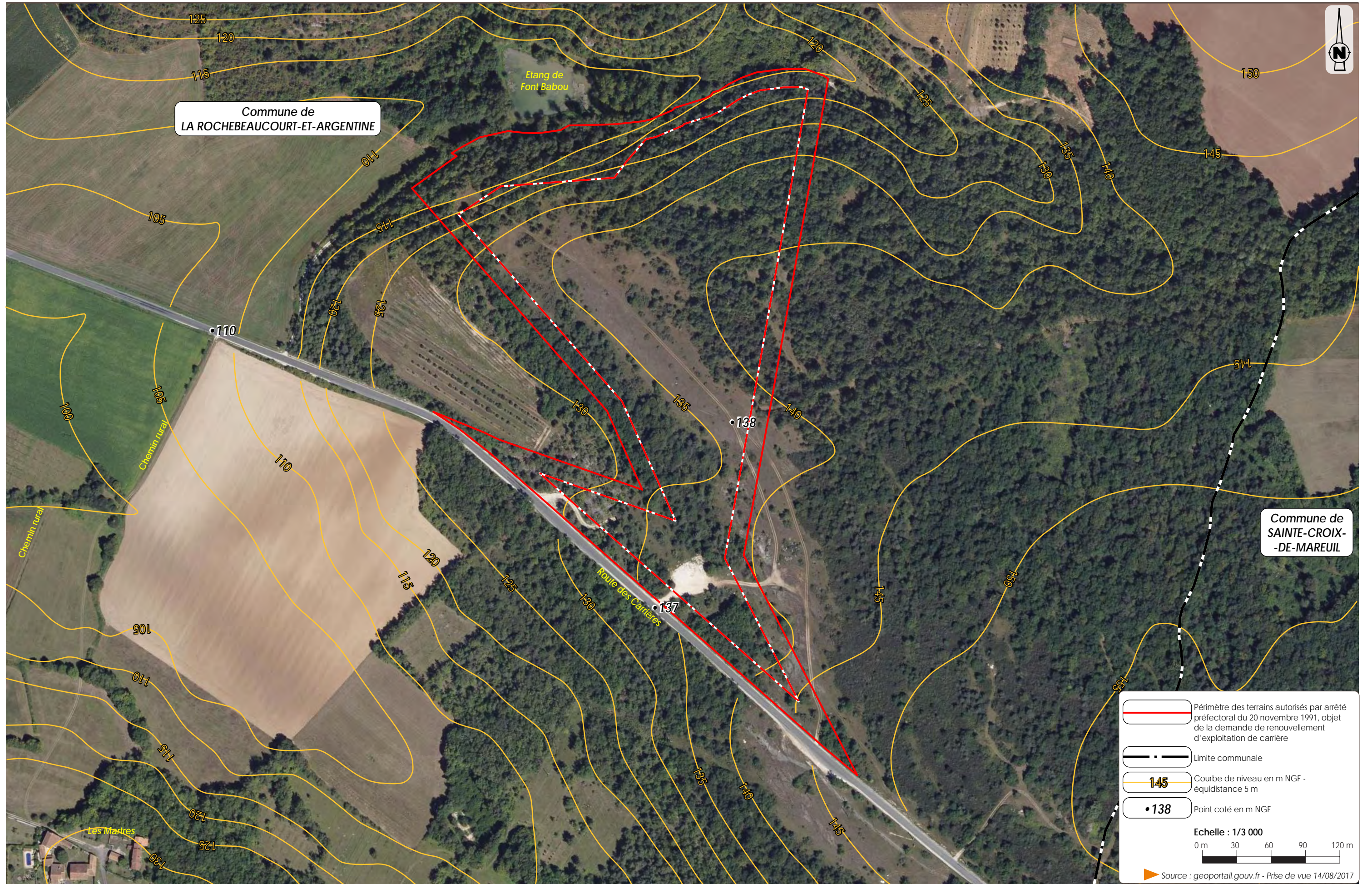
- La Rochebeaucourt-et-Argentine
- Combiers
- Edon
- Gout-Rossignol
- Marieul-en-Périgord
- Sainte-Croix-de-Marieul

- Terrains autorisés par AP du 20/11/1991, objet de la demande de renouvellement d'exploitation de carrière
- Rayon d'affichage réglementaire de 3 km
- Commune de
- Limite de département
- Limite communale

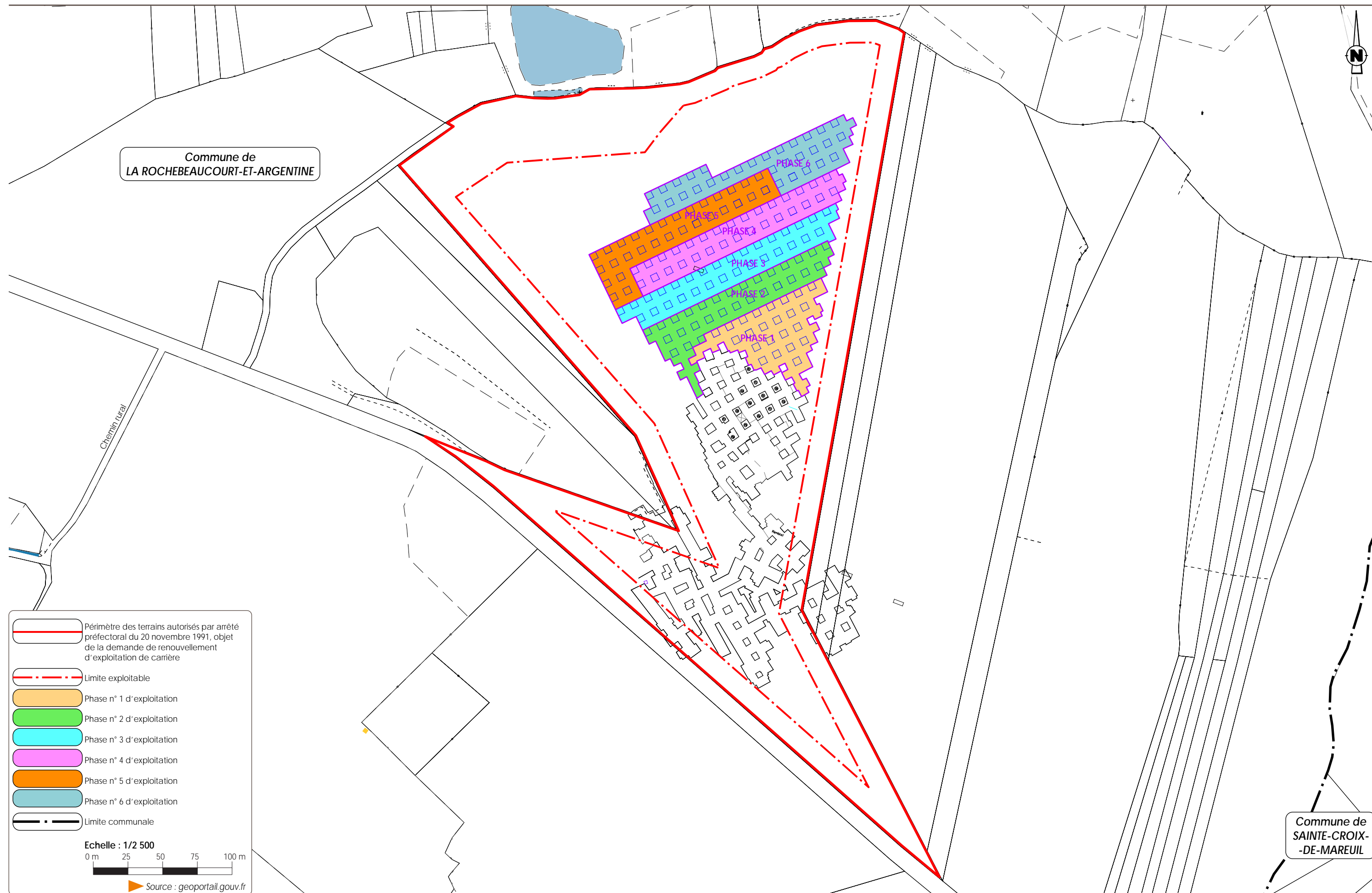
Echelle : 1/50 000

0 m 500 1000 1500 2000 m

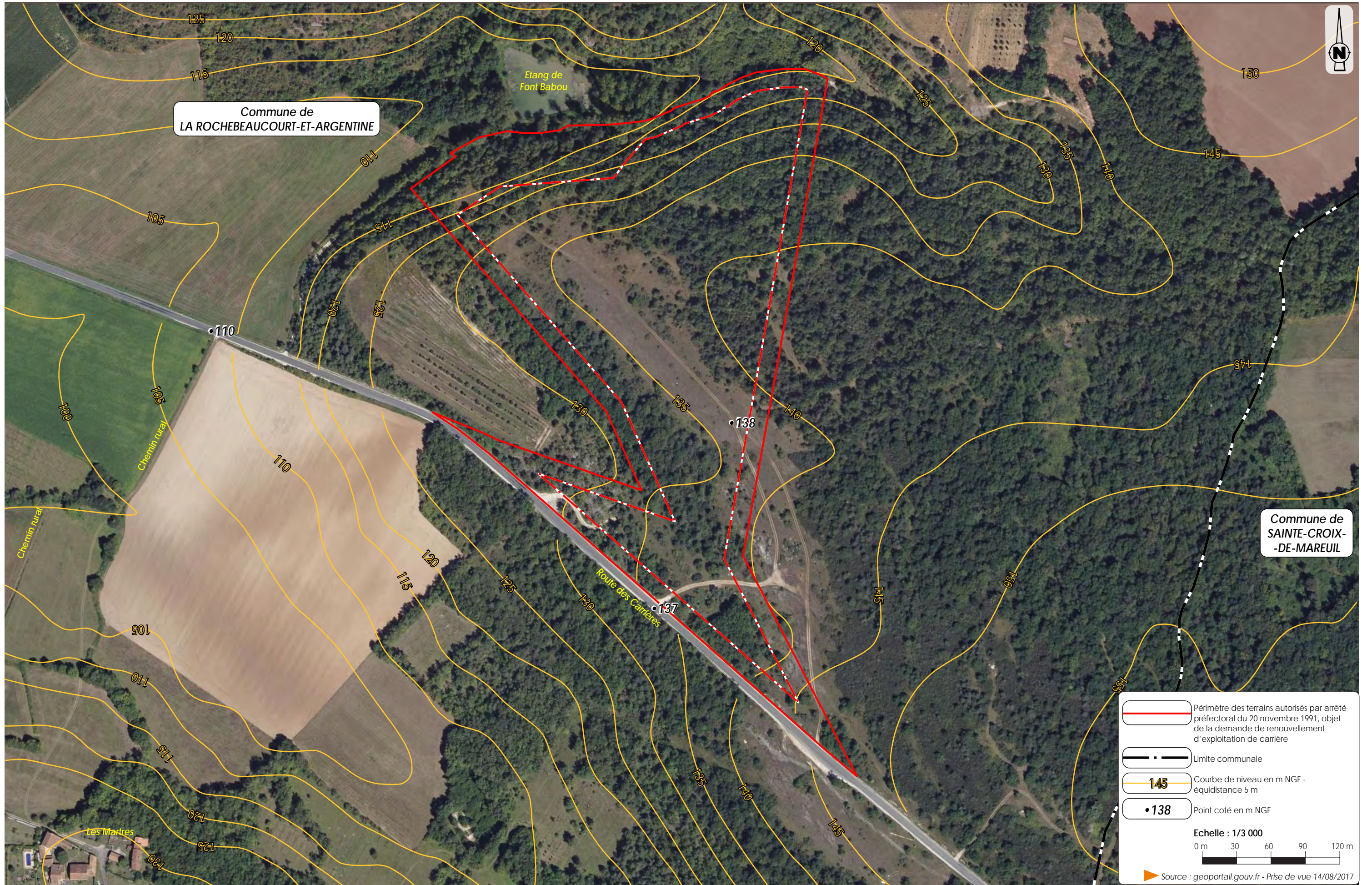
Source : geoportail.gouv.fr



# ROCAMAT ▶ PLAN DE PHASAGE DE L'EXPLOITATION



# ROCAMAT ▶ PLAN DE L'ÉTAT FINAL





## SIÈGE

16 bis Boulevard Jean Jaurès  
92110 CLICHY  
Tél : 33 (0) 1 44 01 47 61  
contact@encem.com

[www.encem.com](http://www.encem.com)



## RÉGION NORD-CENTRE

### ORLÉANS

Pôle 45 – Le Galaxie  
Rue des Châtaigniers  
45140 Ormes  
33 (0)2 38 74 64 36

### PARIS

16 bis Bd Jean Jaurès  
92110 Clichy  
33 (0)1 44 01 47 61

## RÉGION GRAND-UEST

### BORDEAUX

32 allée d'Orléans  
33000 Bordeaux  
33 (0)5 56 81 90 82

### NANTES

25 rue Jules Verne  
44700 Orvault  
33 (0)1 44 01 47 61

## RÉGION GRAND-EST

### NANCY

Technopôle Nancy – Brabois  
5 allée de la Forêt de la Reine  
54500 Vandoeuvre-lès-Nancy  
33 (0)3 83 67 62 32

### STRASBOURG

27 avenue de l'Europe  
67300 Schiltigheim  
33 (0)3 88 25 00 34

## RÉGION SUD-EST

### MONTPELLIER

Techniparc – Bât. A  
385 rue Alfred Nobel – BP 63  
34000 Montpellier  
09 33 (0)4 99 52 62 52

### LYON

Parc du Moulin à Vent – Bât. 51  
33 bd du Docteur Levy  
69200 Venissieux  
33 (0)4 78 78 80 60